

[www.dorma.com](http://www.dorma.com)



Дверная техника



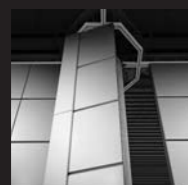
Автоматика



Системы крепления стекла



Системы контроля доступа



Передвижные стены

ООО "ДОРМА Рус."  
Денисовский пер., д.26  
105005 Москва, Россия  
Тел.: +7 (495) 981-1433  
Факс: +7 (495) 981-1434  
[russia@dorma.com](mailto:russia@dorma.com)  
[www.dorma.com](http://www.dorma.com)



1800 N - Компактный  
3000 N - Узкий  
3000 N - Стандартный  
5300 N - Одно и  
двустворчатые  
двери  
5300 N - Сигнализация о  
взломе  
7500 N - Водостойкие  
7500 N - Sherlock  
15000 N - Sherlock

# DORMA

## Электромагниты EM

### Организация контроля доступа

Запирающие электромагниты **DORMA EM** предназначены для организации и ограничения доступа в помещения различного типа в общественных и частных зданиях, торгового, офисного, промышленного и иного назначения. Они могут быть легко интегрированы в комплексные системы организации контроля доступа для применения на дверных системах различных типов

### Высокие стандарты качества

DORMA предлагает широкий модельный ряд высоконадежных электромагнитов EM, выполненных на высоком технологическом уровне из наилучших материалов:

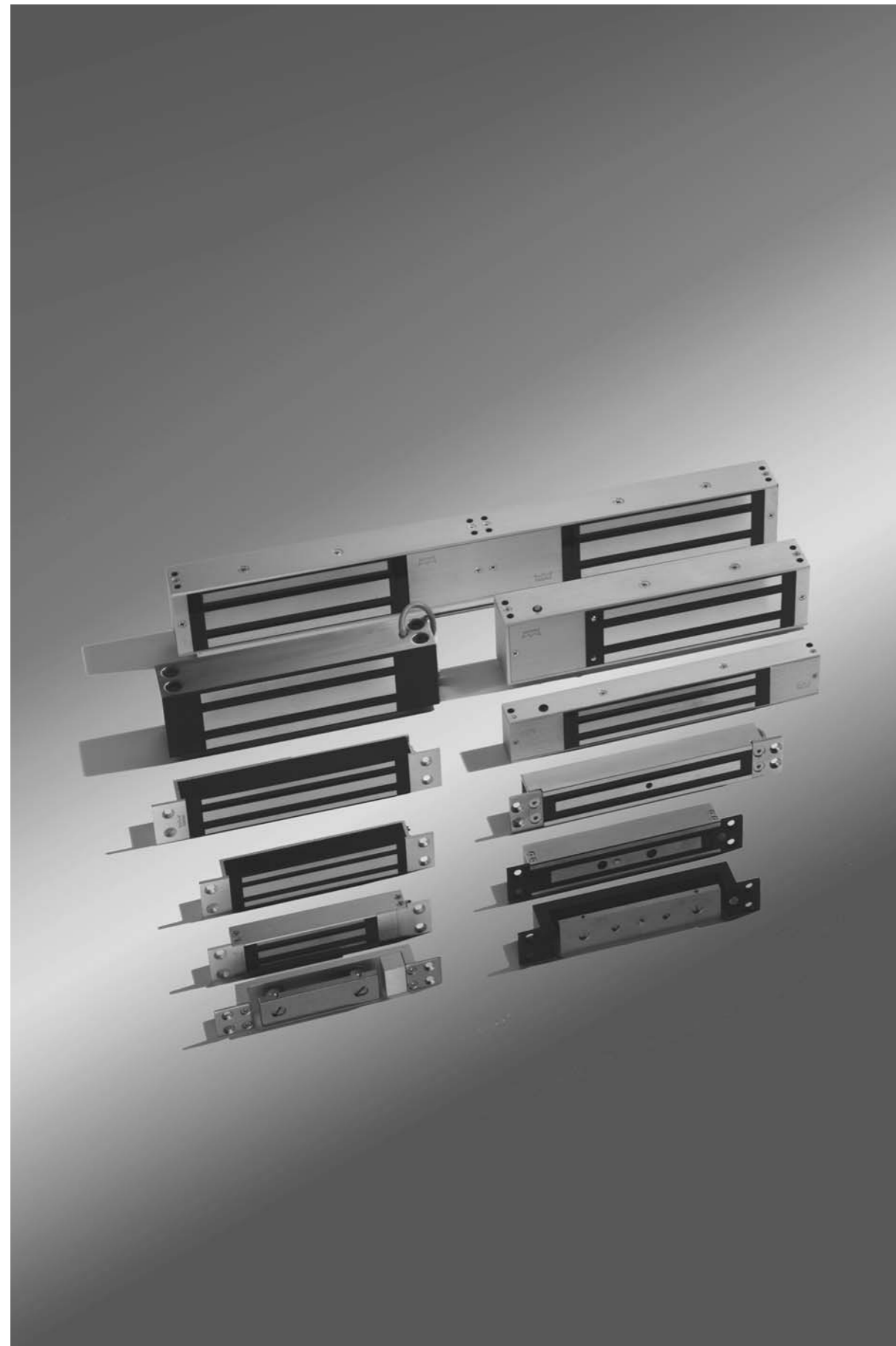
- Технология изготовления магнитов гарантирует отсутствие остаточного намагничивания
- Магниты изготавливаются из материалов стойких к температурным колебаниям: эксклюзивная формула обеспечивает исключительную стойкость и длительный срок службы. Магниты демонстрируют отличную работоспособность в диапазоне температур от **- 60°C до + 80°C**
- В магнитах применяется медь с высокой, до 99,8%, степенью очистки, что выводит продукцию **DORMA EM** на уровень **Hi-Fi**

### Преимущества

- 100% продукции проходит выходной контроль качества
- Для изготовления магнитов используется только сталь высшего качества
- Исключительная антикоррозийная обработка всех типов магнитов, специальное влагозащищенное исполнение для серии 7500 N с использованием нержавеющей стали и изолированным кабелем
- Питающее напряжение 12 или 24 В DC (постоянного тока)
- Сигнализация статуса двери открыто/закрыто, некоторые модели
- Встроенная электронная защита
- Для дверей одностороннего и маятникового открывания, некоторые модели
- Установка на левую или правую сторону
- Внешняя или скрытая установка в зависимости от модели
- Широкий выбор аксессуаров для монтажа и использования
- Возможность антивандальной установки
- Поставляется с ответной пластиной и набором для крепления
- Предотвращение несанкционированного доступа

Технические данные	1800N	3000N	5300N	7500N	7500N 15000N
Двери одностороннего открывания	■	■	■	■	□
Маятниковые двери	□	□	□	□	■
Одностворчатые / Двустворчатые	■ / □	■ / □	■ / ■	■ / □	■ / □
Внешняя / Скрытая установка	■ / ■	■ / ■	■ / □	■ / □	■ / □
Антикоррозийные	■	■	■	■	■
Влагозащищенные (для установки со стороны улицы)	□	□	■	□	□
Исполнение в узком корпусе	□	■	□	□	□
Рабочее напряжение 12/24 В	■	■	■	■	■
Встроенная электронная защита	■	■	■	■	■
Сигнализация положения открыто / закрыто	■	■ / □	■ / □	■	■
Сигнализация о взломе	□	□	■	□	□
Сила удержания, кг	180	300	530	750	750 / 1500
Страница каталога	4	3-7	8-9	10-12	13

- ДА
- НЕТ



## Серия 1800 N - Компактный

Малогобаритный магнит, разработанный для легкого и надежного запираения. Особенно хорошо подходит для стеклянных дверей или стандартных внутренних дверей (для офисов или гостиниц и других объектов)

- Для дверей одностороннего открывания
  - Универсально подходит для левых (DIN-L) и правых (DIN-R) дверей
  - Возможна внешняя или скрытая установка в зависимости от модели
  - Исключительно компактный и привлекательный дизайн
  - Корпус из анодированного алюминия с сатинированием
  - Высококачественная обработка поверхности и надежная защита от коррозии
  - Нет узлов, подверженных механическому износу
- Поставляется с ответной пластиной и комплектом для крепления
  - Позволяет отслеживать положение двери: открыто/закрыто
  - При прекращении питания отпирает дверь (Fail-safe)
  - Может работать с питанием 12 / 24 В DC
  - Изготовлен из высококачественной стали, в которой не возникает остаточное намагничивание
  - Имеет защиту от скачков напряжения благодаря варистору из оксида металла (Metal Oxide Varistor)
- Сила удержания: 180 кг**

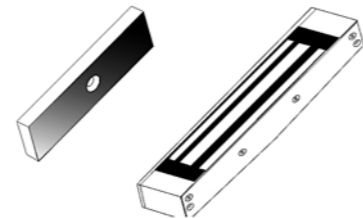
### EM 1800 AM

#### EM 1800 AH

Магнит для внешней установки

Встроенный герконовый контакт для контроля состояния двери

Питающее напряжение	12 В DC / 24 В DC
Потребление	370 мА / 185 мА
Размеры:	
Тело магнита (Д x В x Ш):	165 x 38,5 x 21 мм
Ответная пластина (Д x В x Ш):	133 x 31 x 8 мм
<b>Артикул для заказа:</b>	<b>19860000</b>



#### EM 1800 AM

Магнит скрытой установки

Встроенный герконовый контакт для контроля состояния двери

Питающее напряжение:	12 В DC / 24 В DC
Потребление:	370 мА / 185 мА
Размеры без учета элементов крепления:	
Тело магнита (Д x В x Ш):	144 x 33 x 21 мм
Ответная пластина (Д x В x Ш):	133 x 31 x 8 мм
<b>Артикул для заказа:</b>	<b>19860001</b>



### EM 1800 AM



## Серия 3000 N - Узкий

Магниты, разработанные специально для ограничения доступа, с возможностью вертикальной или горизонтальной установки в дверь или на алюминиевую раму

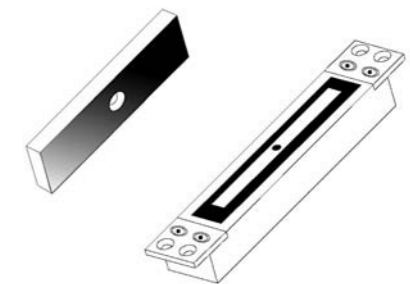
- Для дверей одностороннего открывания
  - Универсально подходит для левых (DIN-L) и правых (DIN-R) дверей
  - Скрытая установка в зависимости от модели
  - Уменьшенная ширина
  - Съёмные элементы крепления: установка на фронтальную и обратную сторону.
  - Корпус из анодированного алюминия с сатинированием
  - Высококачественная обработка поверхности и надежная защита от коррозии
  - Поставляется с ответной пластиной и комплектом для крепления
- Нет узлов, подверженных механическому износу
  - Позволяет отслеживать положение двери: открыто/закрыто
  - При прекращении питания отпирает дверь (Fail-safe)
  - Может работать с питанием 12 / 24 В DC
  - Изготовлен из высококачественной стали, в которой не возникает остаточное намагничивание
  - Имеет защиту от скачков напряжения благодаря варистору из оксида металла (Metal Oxide Varistor)
- Сила удержания: 300 кг**

### EM 3000-T AM

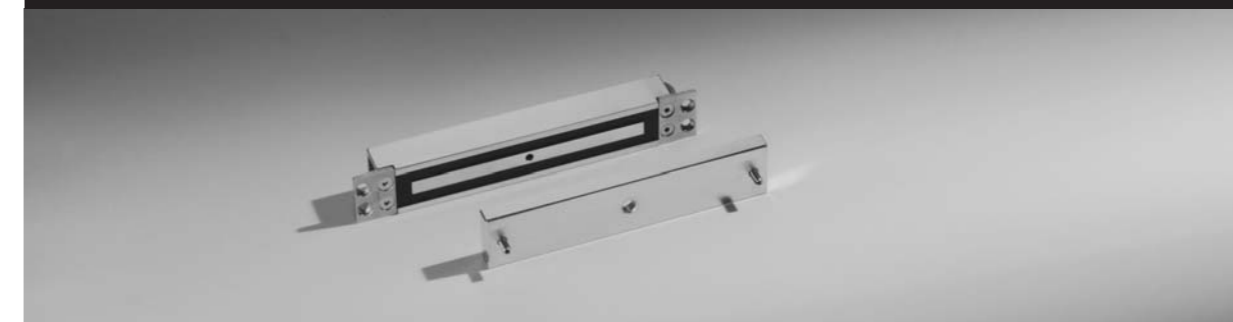
Магнит скрытой установки

Встроенный герконовый контакт для контроля состояния двери

Питающее напряжение:	12 В DC / 24 В DC
Потребление:	500 мА / 250 мА
Размеры без учета элементов крепления:	
Тело магнита (Д x В x Ш):	195 x 35,5 x 26,5 мм
Ответная пластина (Д x В x Ш):	185 x 32 x 10 мм
<b>Артикул для заказа:</b>	<b>19860110</b>



### EM 3000-T AM



## Серия 3000 N - Стандартный

Малогобаритный магнит, разработанный для легкого и надежного запираения. Особенно хорошо подходит для стеклянных дверей или стандартных внутренних дверей (для офисов или гостиниц и других объектов)

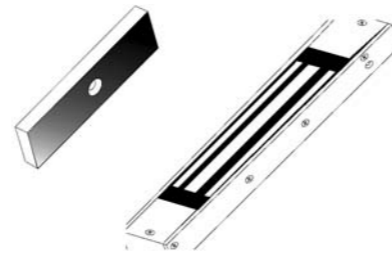
- Для дверей одностороннего открывания
  - Универсально подходит для левых (DIN-L) и правых (DIN-R) дверей
  - Возможна внешняя или скрытая установка в зависимости от модели
  - Корпус из анодированного алюминия с сатинированием
  - Высококачественная обработка поверхности и надежная защита от коррозии
  - Нет узлов, подверженных механическому износу
  - Поставляется с ответной пластиной и комплектом для крепления
- Позволяет отслеживать положение двери: открыто / закрыто (в зависимости от модели)
  - При прекращении питания отпирает дверь (Fail-safe)
  - Может работать с питанием 12 / 24 В DC
  - Изготовлен из высококачественной стали, в которой не возникает остаточное намагничивание
  - Имеет защиту от скачков напряжения благодаря варистору из оксида металла (Metal Oxide Varistor)

**Сила удержания: 300 кг**

### EM 3000-N

Магнит для внешней установки - без функции контроля состояния открыто/закрыто

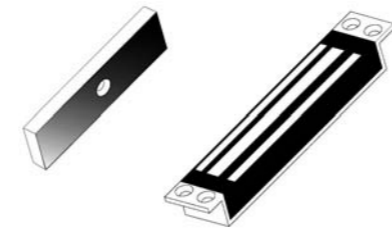
Питающее напряжение: 12 В DC / 24 В DC  
 Потребление: 500 мА / 250 мА  
 Размеры :  
 Тело магнита (Д x В x Ш): 268 x 48 x 26,5 мм  
 Ответная пластина (Д x В x Ш): 185 x 38 x 12 мм  
**Артикул для заказа: 19860100**



### EM 3000 M

Магнит скрытой установки

Питающее напряжение: 12 В DC / 24 В DC  
 Потребление: 500 мА / 250 мА  
 Размеры без учета элементов крепления:  
 Тело магнита (Д x В x Ш): 188 x 39 x 27 мм  
 Ответная пластина (Д x В x Ш): 185 x 38 x 11 мм  
**Артикул для заказа: 19860111**



### EM 3000 AM

Магнит скрытой установки - встроенный герконовый контакт для контроля состояния двери

Питающее напряжение: 12 В DC / 24 В DC  
 Потребление: 500 мА / 250 мА  
 Размеры без учета элементов крепления:  
 Тело магнита (Д x В x Ш): 188 x 39 x 27 мм  
 Ответная пластина (Д x В x Ш): 185 x 38 x 11 мм  
**Артикул для заказа: 19860112**



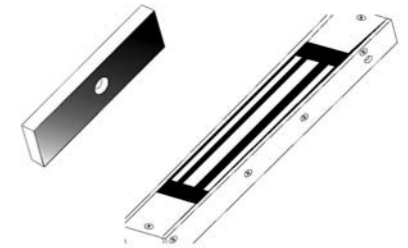
### EM 3000 AM



### EM 3000-AH

Магнит для внешней установки - контакт отслеживания состояния открыто/закрыто + красный/зелёный светодиодный индикатор

Питающее напряжение: 12 В DC / 24 В DC  
 Потребление: 500 мА / 250 мА  
 Размеры :  
 Тело магнита (Д x В x Ш): 268 x 48 x 26,5 мм  
 Ответная пластина (Д x В x Ш): 185 x 38 x 12 мм  
**Артикул для заказа: 19860101**



### EM 3000 AH



## Серия 5300 N - Одностворчатые двери

Данные магниты лучше всего подходят для наиболее прочных дверей. Обычно это внешние двери, оснащённые серьёзными системами контроля доступа для надёжной защиты. Магниты обеспечивают максимальную силу удерживания и низкое потребление энергии; предназначены для использования на дверях с высоким уровнем защиты доступа, где показатели эффективности и безопасности играют ведущую роль

- Для дверей одностороннего открывания
- Внешняя установка
- Корпус из анодированного алюминия с сатинированием
- Высококачественная обработка поверхности и надёжная защита от коррозии
- Поставляется с ответной пластиной и комплектом для крепления
- Нет узлов, подверженных механическому износу
- В зависимости от модели позволяет отслеживать положение двери: открыто / закрыто
- При прекращении питания отпирает дверь (Fail-safe)
- Может работать с питанием 12 / 24 В DC
- Изготовлен из высококачественной стали, в которой не возникает остаточное намагничивание
- Имеет защиту от скачков напряжения благодаря варистору из оксида металла (Metal Oxide Varistor)

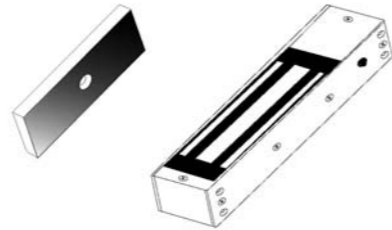
**Сила удержания: 530 кг**

### EM 5300 H

Магнит для внешней установки

Без функции контроля состояния открыто / закрыто

Питающее напряжение:	12 В DC / 24 В DC
Потребление:	500 мА / 250 мА
Размеры :	
Тело магнита (Д x В x Ш):	268 x 73 x 41 мм
Ответная пластина (Д x В x Ш):	190 x 61 x 17 мм
<b>Артикул для заказа:</b>	<b>19860200</b>



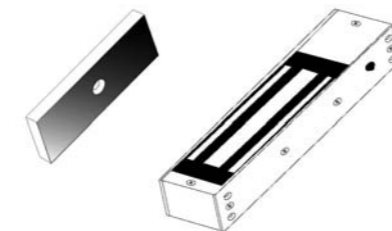
### EM 5300 AH

Магнит для внешней установки

Контакт контроля состояния

открыто/закрыто + красный/зелёный светодиодный индикатор

Питающее напряжение:	12 В DC / 24 В DC
Потребление:	500 мА / 250 мА
Размеры :	
Тело магнита (Д x В x Ш):	268 x 73 x 41 мм
Ответная пластина (Д x В x Ш):	190 x 61 x 17 мм
<b>Артикул для заказа:</b>	<b>19860201</b>



### EM 5300 AN



### EM 5300-i AN



### EM 5300-2 AN



## Серия 5300 N - Двустворчатые двери

Магниты, разработанные для внешних и внутренних дверей, оборудованных системами контроля доступа; обеспечивают максимальную силу удерживания и низкое потребление энергии. Они предназначены для использования на дверях с высоким уровнем защиты доступа, где показатели эффективности и безопасности играют ведущую роль. Возможность запираения и отпираения одной или обеих створок

- Для двустворчатых дверей одностороннего открывания
- Внешняя установка
- Корпус из анодированного алюминия с сатинированием
- Высококачественная обработка поверхности и надёжная защита от коррозии
- Поставляется с ответной пластиной и комплектом для крепления
- Нет узлов, подверженных механическому износу
- В зависимости от модели позволяет отслеживать положение двери: открыто / закрыто
- Может работать с питанием 12 / 24 В DC
- Изготовлен из высококачественной стали, в которой не возникает остаточное намагничивание
- Имеет защиту от скачков напряжения благодаря варистору из оксида металла (Metal Oxide Varistor)

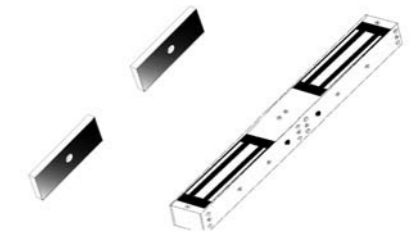
**Сила удержания: 2 x 530 кг**

### EM 5300-2 H

Магнит для внешней установки - без функции контроля состояния открыто / закрыто

Сдвоенный магнит

Питающее напряжение:	12 В DC / 24 В DC
Потребление:	2 x 500 мА / 2 x 250 мА
Размеры :	
Тело магнита (Д x В x Ш):	536 x 74 x 40 мм
Ответная пластина (Д x В x Ш):	190 x 61 x 17 мм (x2)
<b>Артикул для заказа:</b>	<b>19860202</b>

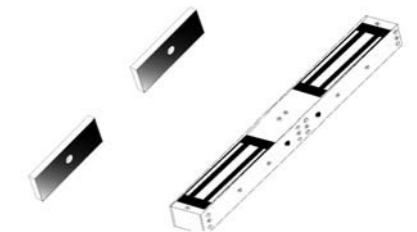


### EM 5300-2 AH

Магнит для внешней установки - контакт контроля состояния открыто / закрыто + красный/зелёный светодиодный индикатор

Сдвоенный магнит

Питающее напряжение:	12 В DC / 24 В DC
Потребление:	2 x 500 мА / 2 x 250 мА
Размеры :	
Тело магнита (Д x В x Ш):	536 x 74 x 40 мм
Ответная пластина (Д x В x Ш):	190 x 61 x 17 мм (x2)
<b>Артикул для заказа:</b>	<b>19860203</b>



## Серия 5300 N - Сигнализация о взломе

Данные магниты разработаны специально для внешних и внутренних дверей повышенной защищённости с объединённой системой контроля доступа и сигнализацией. Магниты обеспечивают максимальную силу удерживания и низкое потребление энергии. Защищены от несанкционированного проникновения при помощи специальной ответной пластины и контактов контроля состояния открыто / закрыто

- Для дверей одностороннего открывания
- Внешняя установка
- Корпус из анодированного алюминия с сатинированием
- Высококачественная обработка поверхности и надёжная защита от коррозии
- Поставляется с ответной пластиной со встроенной микросхемой и комплектом для крепления
- Оснащён контактами сигнализации взлома и состояния двери
- Нет узлов, подверженных механическому износу
- В зависимости от модели позволяет отслеживать положение двери: открыто / закрыто
- При прекращении питания отпирает дверь (Fail-safe)
- Может работать с питанием 12 / 24 В DC
- Изготовлен из высококачественной стали, в которой не возникает остаточное намагничивание
- Имеет защиту от скачков напряжения благодаря варистору из оксида металла (Metal Oxide Varistor)

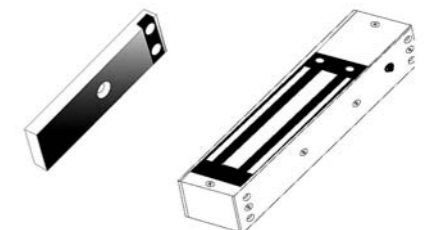
**Сила удержания: 530 кг**

### EM 5300-i AN

Магнит для внешней установки

Два герконовых контакта + красный/зелёный светодиодный индикатор

Питающее напряжение:	12 В DC / 24 В DC
Потребление:	500 мА / 250 мА
Размеры :	
Тело магнита (Д x В x Ш):	268 x 73 x 41 мм
Ответная пластина (Д x В x Ш):	190 x 61 x 16 мм
<b>Артикул для заказа:</b>	<b>19860204</b>



## Серия 7500 N - Водостойкий

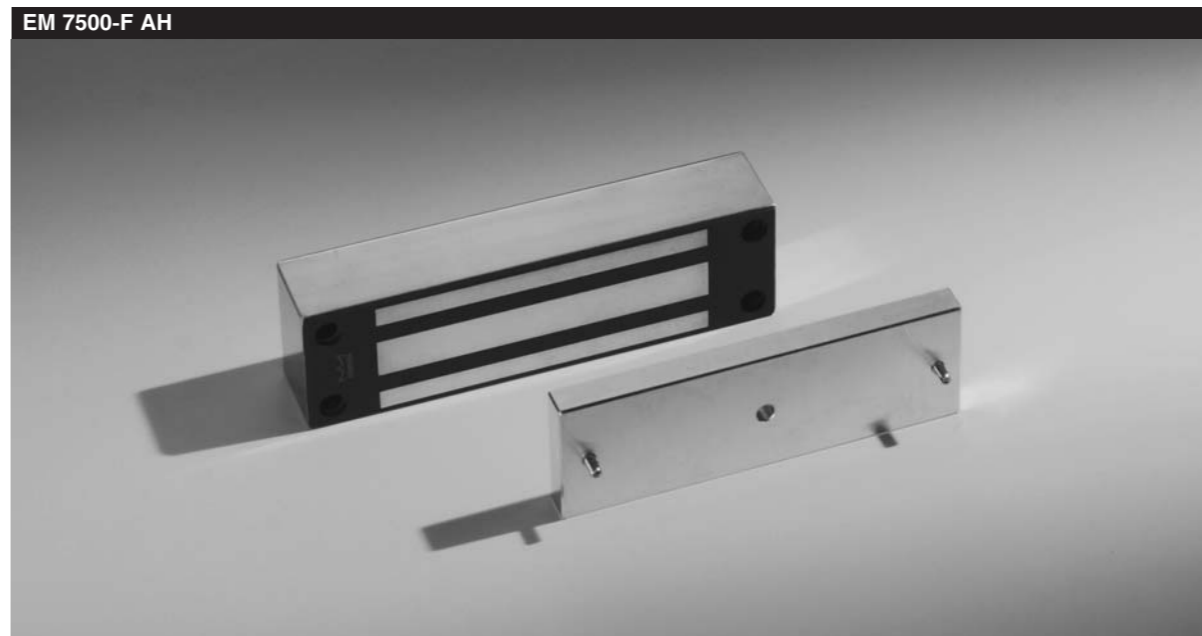
Считается самой эффективной среди модельного ряда электромагнитов.

Она разработана специально для прочных внешних и внутренних дверей, таких как стандартные и раздвижные ворота, тяжёлые двери промышленных помещений и бронированные двери. Это водостойкая модель, выполненная из нержавеющей стали типа AISI 316

- Для дверей одностороннего открывания
- Внешняя установка с возможностью фронтальной и боковой в зависимости от модели.
- Универсально подходит для левых (DIN-L) и правых (DIN-R) дверей
- Корпус изготовлен из нержавеющей стали марки AISI 316 с высококачественной обработкой поверхности, оснащён соединительным кабелем (длина 5м)
- Поставляется с ответной пластиной и комплектом для крепления
- Нет узлов, подверженных механическому износу
- При прекращении питания отпирает дверь (Fail-safe)
- Может работать с питанием 12 / 24 В DC
- Изготовлен из высококачественной стали, в которой не возникает остаточное намагничивание
- Имеет защиту от скачков напряжения благодаря варистору из оксида металла (Metal Oxide Varistor)

Сила удержания: 750 кг

EM 7500-F AH

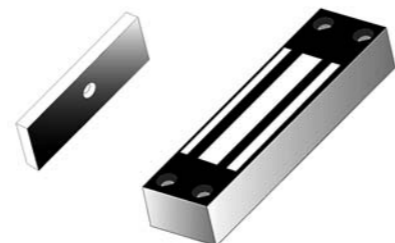


EM 7500-F AH

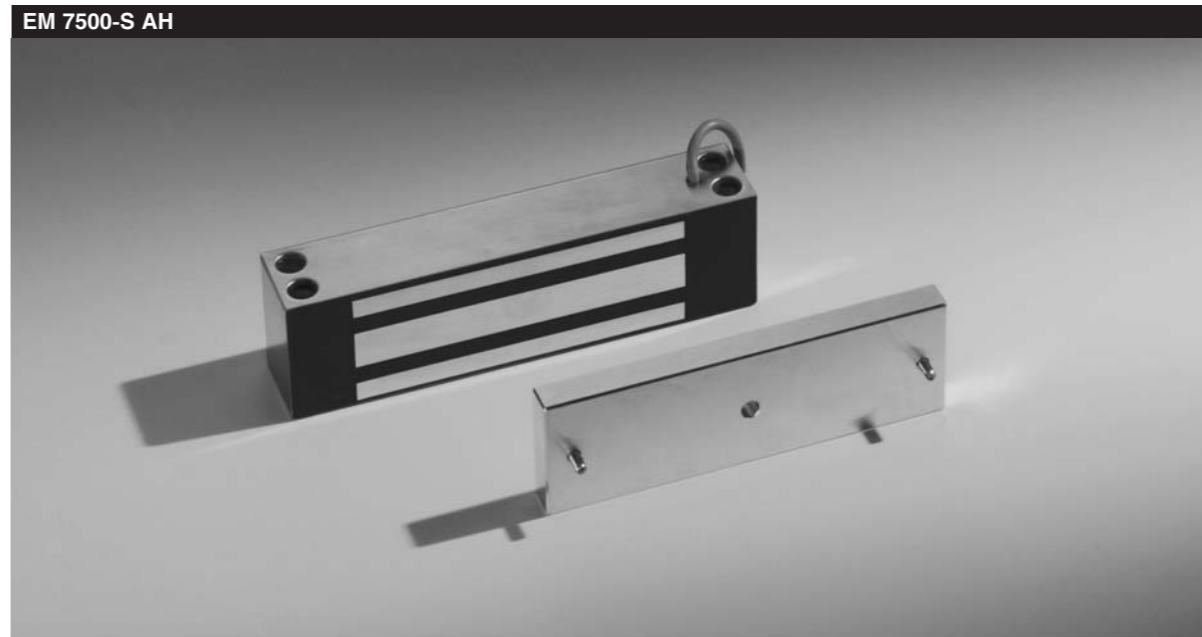
Магнит для внешней установки со стороны улицы

Встроенный герконовый контакт для контроля состояния двери

Питающее напряжение:	12 В DC / 24 В DC
Потребление:	500 мА / 250 мА
Размеры :	
Тело магнита (Д x В x Ш):	224 x 63,5 x 45 мм
Ответная пластина (Д x В x Ш):	190 x 61 x 16 мм
Артикул для заказа:	19860300



EM 7500-S AH



7500-S AH

Магнит для внешней боковой установки для раздвижных дверей.

Встроенный герконовый контакт для контроля состояния двери

Питающее напряжение:	12 В DC / 24 В DC
Потребление:	500 мА / 250 мА
Размеры :	
Тело магнита (Д x В x Ш):	224 x 63,5 x 45 мм
Ответная пластина (Д x В x Ш):	190 x 61 x 16 мм
Артикул для заказа:	19860301

## Серия 7500 N - SHERLOCK

Данная модель сочетает в себе классический электромагнит и электрический замок. Это единственное решение для установки скрытого магнита на маятниковую дверь. Размеры уменьшены для соответствия параметрам скрытой установки. Контроль запираения

- Для дверей одностороннего открывания
- Внешняя установка с возможностью фронтальной и боковой в зависимости от модели.
- Универсально подходит для левых (DIN-L) и правых (DIN-R) дверей
- Корпус изготовлен из нержавеющей стали марки AISI 316 с высококачественной обработкой поверхности, оснащён соединительным кабелем (длина 5м)
- Поставляется с ответной пластиной и комплектом для крепления
- Нет узлов, подверженных механическому износу
- При прекращении питания отпирает дверь (Fail-safe)
- Может работать с питанием 12 / 24 В DC
- Изготовлен из высококачественной стали в которой не возникает остаточное намагничивание
- Имеет защиту от скачков напряжения благодаря варистору из оксида металла (Metal Oxide Varistor)

**Сила удержания: 750 кг**

### EM 7500-D AM

Электромеханическая сила удержания: 750 кг

Магнит скрытой установки

Герконовый контакт и светодиодный индикатор

Питающее напряжение: 12 / 24 В DC

Потребление: 300 мА / 150 мА

Стартовый ток: 1,5 А в течение 2 сек.

Регулируемая задержка запираения: 1 до 6 сек.

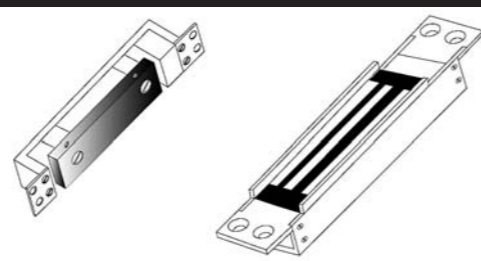
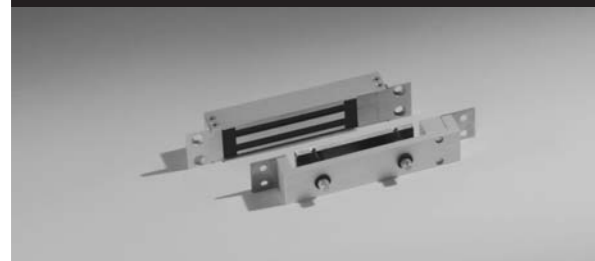
Размеры без учета элементов крепления:

Тело магнита (Д x В x Ш): 129 x 31 x 21,5 мм

Ответная пластина (Д x В x Ш): 129 x 25 x 23 мм

**Артикул для заказа: 19860320**

### EM 7500-D AM



## Серия 15000 N - SHERLOCK

Данная модель сочетает в себе классический электромагнит и электрический замок. Это единственное решение для установки скрытого магнита на маятниковую дверь. Размеры уменьшены для соответствия параметрам скрытой установки. Контроль запираения

- Для дверей одностороннего открывания
- Внешняя установка с возможностью фронтальной и боковой в зависимости от модели.
- Универсально подходит для левых (DIN-L) и правых (DIN-R) дверей
- Корпус изготовлен из нержавеющей стали марки AISI 316 с высококачественной обработкой поверхности, оснащён соединительным кабелем (длина 5м)
- Поставляется с ответной пластиной и комплектом для крепления
- Нет узлов, подверженных механическому износу
- При прекращении питания отпирает дверь (Fail-safe)
- Может работать с питанием 12 / 24 В DC
- Изготовлен из высококачественной стали в которой не возникает остаточное намагничивание
- Имеет защиту от скачков напряжения благодаря варистору из оксида металла (Metal Oxide Varistor)

**Сила удержания: 1500 кг**

### EM 15000-D AM

Электромеханическая сила удержания: 1500 кг

Магнит скрытой установки

Герконовый контакт и светодиодный индикатор

Питающее напряжение: 12 / 24 В DC

Потребление: 300 мА / 150 мА

Стартовый ток: 1,5 А в течение 2 сек.

Регулируемая задержка запираения: 1 до 6 сек.

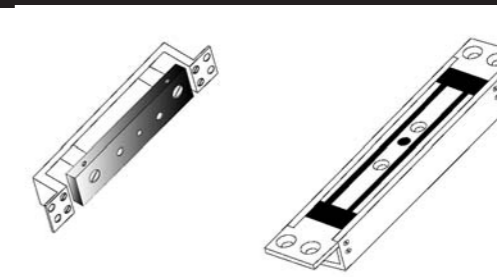
Размеры без учета элементов крепления:

Тело магнита (Д x В x Ш): 152 x 32,5 x 23 мм

Ответная пластина (Д x В x Ш): 152 x 30 x 28 мм

**Артикул для заказа: 19860420**

### EM 15000-D AM



## Монтажные пластины и аксессуары

Все аксессуары DORMA EM изготавливаются из анодированного алюминия, полученного экструзионной обработкой, что гарантирует отличное качество. Таким образом, материал получается однородный и прочный.

Представленные модели являются универсальными и подходят для деревянных, металлических и стеклянных стандартных и противопожарных дверей

### AMZL : L и Z Набор монтажных пластин

Для крепления на деревянные, металлические стандартные и противопожарные двери

Состав набора: L пластина и регулируемая Z пластина

Для регулировки установочной глубины возможна регулировка Z пластины

Для установки на маятниковую дверь:

- Тело магнита EM крепится на раму при помощи L пластины
- Ответная планка крепится на дверь при помощи Z пластины

#### Артикул:

AMZL 1800: для DORMA EM Серии 1800 N	<b>19860090</b>
AMZL 3000: для DORMA EM Серии 3000 N	<b>19860190</b>
AMZL 5300: для DORMA EM Серии 5300 N	<b>19860290</b>

### AML : L Монтажная пластина

Для крепления на деревянные и металлические двери

Для крепления на потолок или на узкую кромку

Состав набора: регулируемая L пластина

После регулировки установочной глубины можно обрезать L пластину

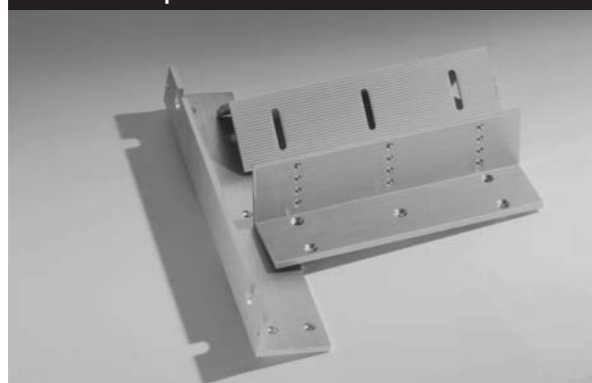
Для установки на маятниковую дверь:

- Тело магнита EM крепится на раму при помощи регулируемой L пластины
- Ответная планка крепится на дверь

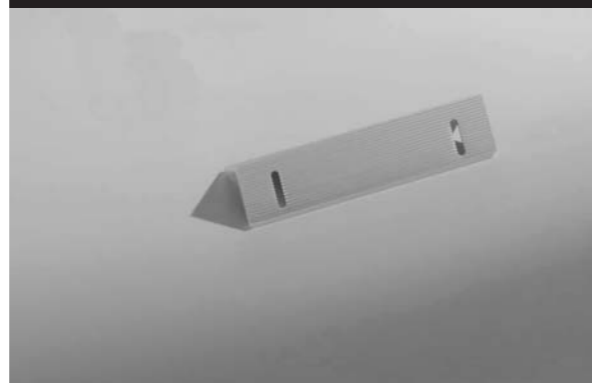
#### Артикул:

AML 3000: для DORMA EM Серии 3000 N	<b>19860191</b>
AML 5300: для DORMA EM Серии 5300 N	<b>19860291</b>

AML : L Набор монтажных пластин



L Монтажная пластина



### AMF: Монтажная пластина для противопожарных и стеклянных дверей.

Противопожарные и стеклянные двери не подлежат сверлению

Таким образом, установить ответную пластину непосредственно на дверь не представляется возможным

Состав комплекта: ответная пластина с отверстиями для фиксации

Она может крепиться при помощи винтов или клея

На дверях, распахивающихся наружу, ответная пластина крепится на дверь.

#### Артикул:

AMF 3000: для DORMA EM серия 3000 N	<b>19860192</b>
AMF 5300: для DORMA EM серия 5300 N	<b>19860292</b>

### UBG : Монтажная пластина для установки на стекло

Монтажная пластина для установки на стекло с отверстиями для крепления ответной планки электромагнита

Существует 3 модели в зависимости от толщины стекла: 8 мм / 10 мм / 12 мм

Для DORMA EM максимальной силой удержания 300 кг

Для DORMA EM Серия 1800 N

#### Артикул:

UBG- 8 1800 : толщина стекла 8 мм	<b>19860091</b>
UBG-10 1800: толщина стекла 10 мм	<b>19860092</b>
UBG-12 1800: толщина стекла 12 мм	<b>19860093</b>

Для DORMA EM серия 3000 N

#### Артикул:

UBG- 8 3000 : толщина стекла 8 мм	<b>19860193</b>
UBG-10 3000: толщина стекла 10 мм	<b>19860194</b>
UBG-12 3000: толщина стекла 12 мм	<b>19860195</b>

AMF: Монтажная пластина



UBG : Монтажная пластина

